

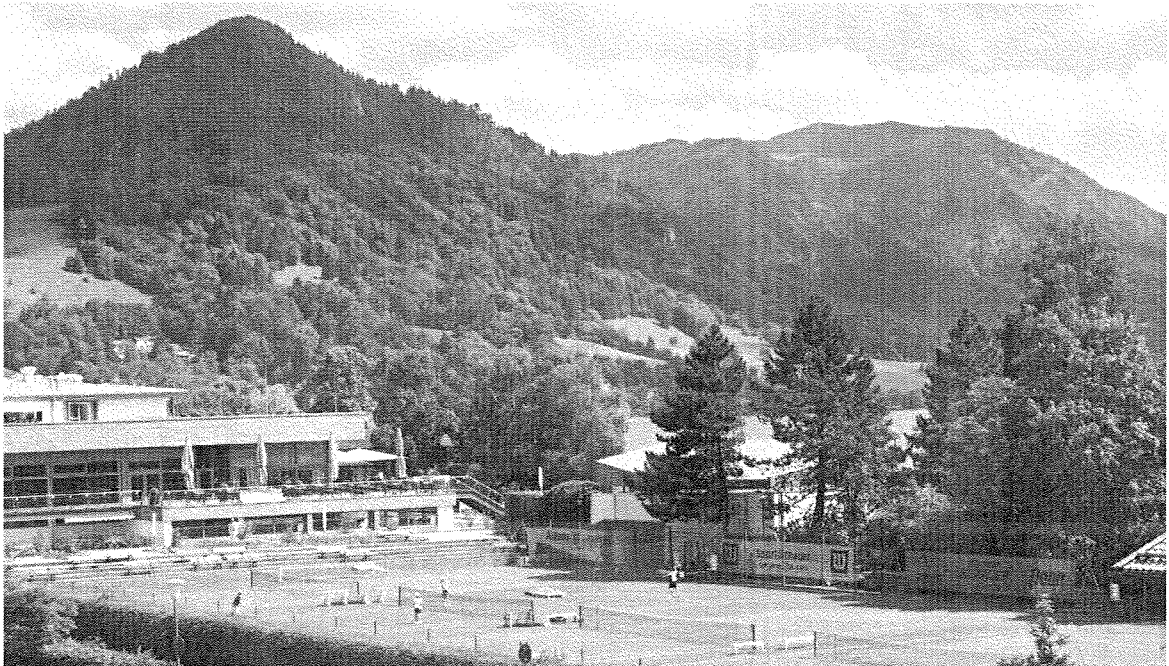


Tennistrainer – Schnupperstunde

1. August bis 31. Oktober

(nicht am 15.8. und 3.10.)

jeweils mittwochs von 11:00 Uhr bis 12:00 Uhr



Im Rahmen des Aktivprogrammes der Gäste-Information Schliersee bietet der neue Schlierseer Tennistrainer Ante Schnupperstunden für Gäste kostenfrei an. Bei schlechter Witterung finden die Schnupperstunden leider nicht statt. Tennisschläger werden gestellt.

Mindestens 2 Personen, maximal 4 Personen.

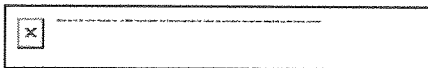
Anmeldung: Gäste-Information Schliersee, Telefon: 08026-60650

Ausrüstung: Sportschuhe, Sportkleidung

Kosten: mit den Gästekarten der Orte Schliersee, Bayrischzell, Fischbachau und Bad Feilnbach kostenlos, für Einheimische direkt über den Trainer kostenpflichtig buchbar.

Elisabeth Zangen

Von: Mathias Schrön | Schliersee [tourismus@schliersee.de]
Gesendet: Donnerstag, 26. Juli 2018 19:16
An: zangen@industrialpine.com
Betreff: Nur bei uns: Das höchste Seefest Bayerns erleben



Servus aus Schliersee,

es ist Badesaison bei uns. **Jetzt können Sie den Schliersee so richtig genießen.** Schwimmen, rudern, paddeln, Tretboot fahren oder einen Ausflug mit dem SUP wagen – ein Tag am Wasser ist einfach traumhaft im August. Aber wir haben in Schliersee auch schattige Wanderungen zu bieten, etwa zur Ruine Hohenwaldeck oder zum Wasserfall. Die Wasserfall-Runde ist angenehm kühl, und Sie haben immer wieder die Möglichkeit, sich am Hachlbach zu erfrischen. Das ist optimal für einen heißen Sommertag in Schliersee. Der Hachlbach braust kühl und frisch vom Spitzingsee ins Josefstal. Manchmal schlängelt er sich über Almwiesen, dann rast er wie ein temperamentvoller Sturzbach durch die Felsen und bremst in den Gumpen, bevor er sich am Ende als imposanter Wasserfall hinabstürzt.

Sie machen gerne Yoga? Der Wasserfall ist ein Kraftplatz – Yoga an der frischen Luft ist Balsam für die Seele.



Wenn Sie sich für Brauchtum interessieren, sollten sie uns am **5. August besuchen – selten präsentiert sich Tradition so bunt, authentisch und lebendig wie beim Alt-Schlierseer Kirchtag**. Von Fischhausen rudern die Alt-Schlierseer Trachtler in ihren festlich mit Blumen geschmückten Plätten (Holzboote aus Lärchenholz) am Ostufer entlang nach Schliersee.

Dort werden sie von befreundeten Trachtengruppen und vielen Besuchern erwartet. Ein feierliches Spektakel wie aus dem Bilderbuch, mit Glockenläuten, Standkonzert und Böllerschützen. Sehenswert sind nicht nur die liebevoll geschmückten Boote, auch die historischen Gewänder der Trachtengruppen sind einzigartig. Letztes Jahr war meine amerikanische Redakteurin Laura dabei und hat einen Artikel in ihrer Muttersprache Englisch darüber geschrieben. Lesen Sie doch mal rein.



Seefeste finden überall statt, aber das höchste Seefest Bayerns gibt es nur bei uns. Am 11. August veranstalten wir das Bergseefest am Spitzingsee. Das Bergseefest ist ein bisschen wie der kleine Bruder vom Schlierseer Seefest, es findet traditionell an einem Tag statt und ist ein wenig kleiner, aber dafür umso beschaulicher und gemüthlicher. Ich habe für Sie ein Video rausgesucht, damit Sie sich einen

Eindruck verschaffen können. Ich hoffe, wir sehen uns.

Der August zählt wohl zu den schönsten Sommermonaten des Jahres. Er steht bei uns für gutes Wetter und Badespaß. Und Badespaß können Sie haben bei uns am schönen Schliersee und Spitzingsee.

Tauchen Sie ein ins kühle Nass.

Herzliche Grüße aus dem bayerischen Paradies

Ihr Kuramtsleiter Mathias Schrön

PS: Kennen Sie die Schliersee Blasmusik? Die feiert dieses Jahr ihr 25-jähriges Jubiläum.

Festprogramm: 15. August – Konzert im Festzelt des Skiclubs „Blasmusik Goes Rock“ – jetzt Tickets sichern!



Impressum:

Gäste-Information Schliersee

Mathias Schrön

Perfallstr. 4

83727 Schliersee, Deutschland

Aktuelles rund um Schliersee finden Sie auch in unserem Onlinemagazin. → [Hier klicken](#)

Klicken Sie [hier](#), um Ihre E-Mail-Adresse zu ändern.

Sie möchten von uns keine E-Mails mehr erhalten?
Dann können Sie sich mit nur einem Klick sicher [von unserem Newsletter abmelden](#).

Schliersee

Ein Bayerisches
Paradies

Wildkräuterspaziergang im Kurpark
Montag, 06.08.2018 / 11:00 – 12:00 Uhr
Treffpunkt: 10:45 Uhr Gäste-Information Schliersee



Während dieses 1-stündigen Spaziergangs mit der Kräuterpädagogin-BNE Claudia Bernhardt lernen Sie die heimischen Wildkräuter im Kurpark Schliersee näher „er“kennen. Riechen, fühlen, schmecken, mit allen Sinnen erleben. „Delikatessen am Wegesrand“ entdecken, diese Dinge sind ein fester Bestandteil des Wildkräuterspaziergangs. Auch altes, oft vergessenes Wissen der Volksheilkunde, Mythen und Legenden werden Sie dabei erfahren. Anmeldung erforderlich: Gäste-Information Schliersee, Tel. 08026-60650

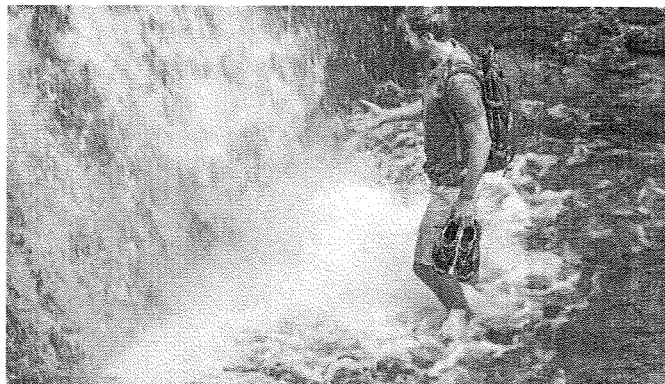
Teilnehmer: maximal 20 Personen
Kosten: mit der Schlierseer Gästekarte kostenlos,
sonst 5,00 €

Das Mitführen von Hunden ist nicht erwünscht.



„Naturerlebniswanderung in die Schlucht der
99 Wasserfälle (Pfanngraben), mit Gumpenbaden“
am Dienstag, 07.08.2018

Treffpunkt: 08:30 Uhr Gäste-Information Schliersee



- Leitung:** Jürgen Koschyk, DAV-Wanderleiter
- Tourenbeschreibung:** Spitzing – Waitzingeralm – Pfanngraben – Pötzingalm –
Waitzingeralm - Spitzing
- Charakter:** gemütliche Wanderung auf guten Wanderwegen, gute
Kondition vorausgesetzt, ca. 3 Stunden Gehzeit
- Anmeldung:** Gäste-Information Schliersee, Perfallstr. 4, in der
Vitalwelt, Schliersee, Telefon: 08026 6065 0
- Ausrüstung:** feste Bergschuhe, Bergbekleidung, evtl. eigene Stöcke,
Getränk, Brotzeit, evtl. Badesachen
- Anfahrt:** RVO Bus 9562 und 9560
(Busfahrt kostenlos mit Gästekarte)
- Kosten:** mit Schlierseer Gästekarte frei; ohne Gästekarte 5,00 €

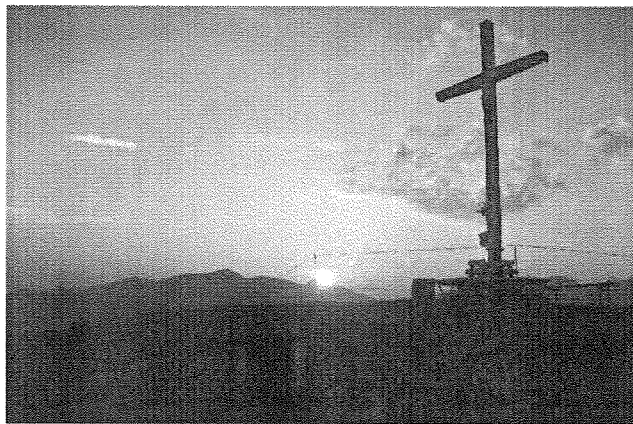
Bitte beachten: Voranmeldung unbedingt erforderlich; Teilnehmer max. 10 Personen;
witterungsbedingte Änderungen vorbehalten; Hunde sind bei den Wanderungen nicht
erwünscht




„Sonnenaufgang auf dem Roßkopf“

am Donnerstag, 09.08.2018

Treffpunkt: 04:30 Uhr Parkplatz Stümpflingbahn



- Leitung:** Jürgen Koschyk, DAV-Wanderleiter
- Tourenbeschreibung:** Stümpflingbahnparkplatz – Jagahüttn – Roßkopf – Stümpflingbahnparkplatz
- Charakter:** gemütliche Bergtour, mittelschwere Wege/Steige, Trittsicherheit und gute Kondition vorausgesetzt, ca. 3 Stunden Gehzeit
- Höhenunterschied:** ca. 500 Hm im Auf- und Abstieg 
- Ausrüstung:** feste Bergschuhe, Bergbekleidung, Teleskopstöcke empfehlenswert, Getränke, Brotzeit
- Anmeldung:** Gäste-Information Schliersee, Perfallstr. 4, in der Vitalwelt, Schliersee, Telefon: 08026 6065 0
- Transport:** mit eigenem Pkw
- Kosten:** mit Schlierseer Gästekarte frei; ohne Gästekarte 5,00 €

Bitte beachten: Voranmeldung unbedingt erforderlich; Teilnehmer max. 10 Personen; witterungsbedingte Änderungen vorbehalten; Hunde sind bei den Wanderungen nicht erwünscht